



**КОМИТЕТ ИМУЩЕСТВЕННЫХ ОТНОШЕНИЙ
АДМИНИСТРАЦИИ ПЕРМСКОГО МУНИЦИПАЛЬНОГО ОКРУГА**

РЕШЕНИЕ

о размещении объектов № 3406

Пермский край
Пермский округ

15.11.2024

Комитет имущественных отношений администрации Пермского муниципального округа разрешает Публичному акционерному обществу «Россети Урал» (ИНН 6671163413, ОГРН 1056604000970, почтовый адрес: 620026, г. Екатеринбург, ул. Мамина Сибиряка, д. 140)

размещение объекта: «Строительство участка ВЛ 0,4 кВ от ближайшей опоры ВЛ 0,4 кВ от ТП-6732, установка оборудования учета э/э на опоре ВЛ 0,4 кВ для электроснабжения индивидуального жилого дома по адресу: Пермский край, Пермский район, д. Мартьяново, ул. Лунная, 15 (кад. номер зем. участка 59:32:5410001:27)»

на землях муниципальной собственности.

на срок бессрочно

Местоположение: Пермский край, Пермский муниципальный округ

Приложение: схема предполагаемых к использованию земель или земельных участков.

Особые условия использования:

1) При установке опор электросетевого хозяйства учесть параметры ширины проезда улично-дорожной сети, во избежание сужения полосы отвода дороги. Установить опоры на расстоянии не более 2 метров от границ земельного участка.

2) При условии получения разрешения на производство земляных работ.

Заместитель председателя комитета

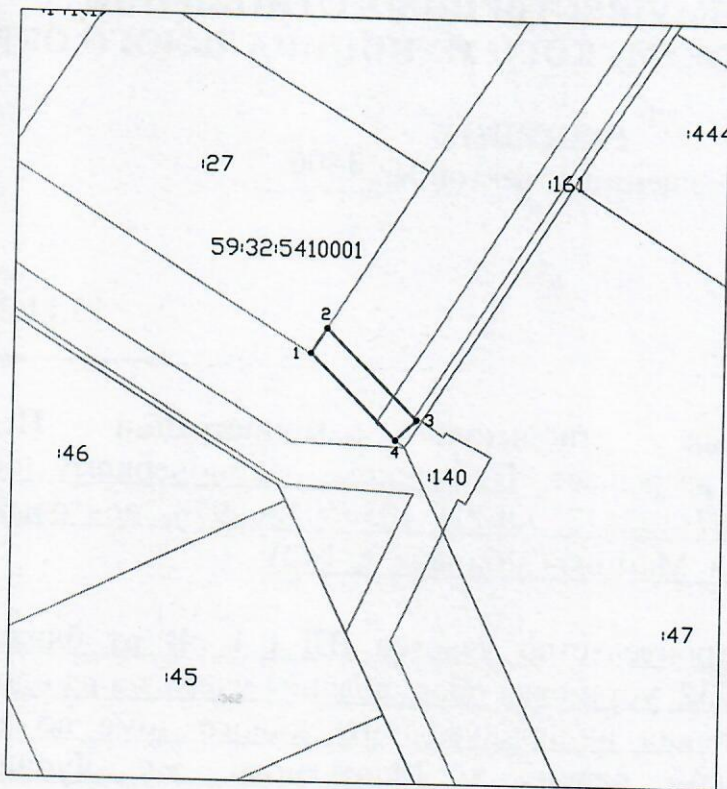
(подпись, печать)

М.В. Королева



Схема предполагаемых к использованию земель или части земельного участка

Объект: Строительство участка ВЛ 0,4 кВ от ближайшей опоры ВЛ 0,4 кВ от ТП-6732, установка оборудования учета э/э на опоре ВЛ 0,4 кВ для электроснабжения индивидуального жилого дома по адресу: Пермский край, Пермский район, г. Мартыаново, ул. Лунная, 15 (кад. номер зем. участка 59:32:5410001:27)
 Местоположение: Пермский край, Пермский муниципальный район
 Площадь земель или части земельного участка, кв.м.: 69
 Категория земель: земли населенных пунктов
 Вид разрешенного использования: -



Масштаб 1:1000

Обозначение характерных точек границ	Координаты	
	X	Y
1	511598,33	2239146,42
2	511601,83	2239148,59
3	511589,10	2239161,07
4	511586,30	2239158,22
1	511598,33	2239146,42

Описание границ смежных землепользователей:

от 1 точки до 2 точки - 59:32:5410001:27

от 2 точки до 1 точки - 59:32:5410001:487, 59:32:5410001:141

Условные обозначения:

- 1 • Характерная точка границы, сведения о которой позволяют однозначно определить ее на местности
- Границы земельных участков, установленные (уточненные) при проведении кадастровых работ, отражающиеся в масштабе
- Граница земельного участка, сведения о которой содержатся в ЕГРН
- 59:11:0011122:31 Обозначение кадастрового номера земельного участка
- Граница кадастрового квартала

Заявитель:
Корнев И.С.

по доверенности N ПЭ/137-2024
от 17.04.2024

(подпись, расшифровка подписи)

Инв. N подл.	Подпись и дата	Взам. инв. N